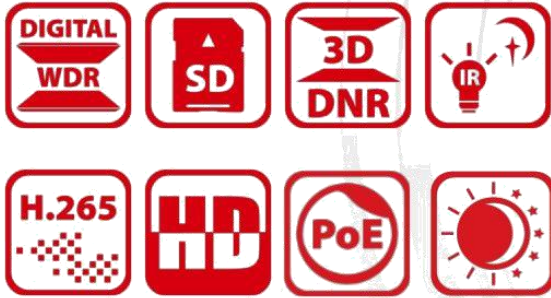


### DS-2PT3326IZ-DE3 (2.8-12mm)

### PanoVu ミニシリーズ 2MP ネットワーク PTZ カメラ



#### 概要

Hikvision DS-2PT3326IZ-DE3 (2.8-12mm) 2MP ネットワーク PTZ カメラは、統合設計により、パノラマカメラで 360° の画像をキャプチャし、PTZ カメラでクローズアップ画像をキャプチャすることができます。

#### システム機能

- 異なる方向の 3ch パノラマ画像と 1ch クローズアップ画像を提供
- PTZ 連携対応
- 1-ch オーディオ入力, 1-ch オーディオ出力
- H.265 ビデオ圧縮対応
- 内蔵メモ리카ードスロット対応(support Micro SD/SDHC/SDXC), 最大 256 GB
- オープンエンド API, ONVIF, ISAPI, CGI 対応, HIKVISION SDK とサードパーティの管理プラットフォーム対応
- IR 照射距離: 最大 10 m (半径)

#### パノラマカメラ

- 1/2.8" プログレッシブスキャン CMOS×3 個
- 3-ch 1920 × 1080 解像度@30fps
- 最小照度:  
カラー: 0.05 Lux @(F2.0, AGC ON)  
白黒: 0.01 Lux @(F2.0, AGC ON)  
0 Lux with IR
- H.265 ビデオ圧縮対応
- 水平 FOV: 128.5° × 3

#### PTZ カメラ

- 1/2.8" プログレッシブスキャン CMOS
- 最大 1920 × 1080 解像度@30fps
- 最小照度:  
カラー: 0.05 Lux @(F2.0, AGC ON)  
白黒: 0.01 Lux @(F2.0, AGC ON)  
0 Lux with IR
- H.265 ビデオ圧縮対応



## 仕様

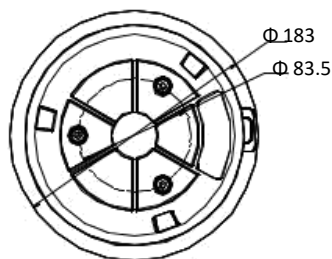
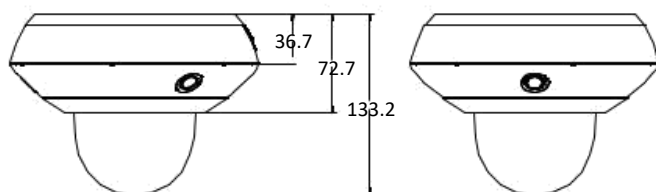
| パノラマカメラ     |   |
|-------------|---|
| イメージセンサ     | 1/2.8" プログレッシブスキャン CMOS×3 個   |
| 最小照度        | カラー: 0.05 Lux @(F2.0, AGC ON)<br>白黒: 0.01 Lux @(F2.0, AGC ON)<br>0 Lux with IR                        |
| シャッター時間     | 50 Hz: 1/1 s ~ 1/30,000 s<br>60 Hz: 1/1 s ~ 1/30,000 s  |
| デイナイト       | IR カットフィルター   |
| ゲイン         | 自動/手動   |
| WDR         | デジタル WDR  |
| 画像エンハンスメント  | HLC/BLC/3D DNR/デフォッグ/範囲露光   |
| ホワイトバランス    | 自動/手動/ATW (オートトラッキングホワイトバランス)/屋内/屋外<br>/蛍光灯ランプ/ナトリウムランプ   |
| プライバシーマスク   | 各カメラで 4 エリア対応   |
| 焦点距離        | 2 mm  |
| 絞り範囲        | F2.0  |
| FOV         | 水平視野: 128.5° × 3<br>垂直視野: 75.7°<br>対角線視野: 144°  |
| PTZ カメラ     |   |
| イメージセンサ     | 1/2.8" プログレッシブスキャン CMOS   |
| 最小照度        | カラー: 0.05 Lux @(F2.0, AGC ON)<br>白黒: 0.01 Lux @(F2.0, AGC ON)<br>0 Lux with IR                        |
| シャッター時間     | 50 Hz: 1/1 s ~ 1/30,000 s<br>60 Hz: 1/1 s ~ 1/30,000 s  |
| デイナイト       | IR カットフィルター   |
| ゲイン         | 自動/手動   |
| WDR         | デジタル WDR  |
| 画像エンハンスメント  | HLC/BLC/3D DNR/デフォッグ/範囲露光/範囲フォーカス   |
| ホワイトバランス    | 自動/手動/ATW (オートトラッキングホワイトバランス)/屋内/屋外<br>/蛍光灯ランプ/ナトリウムランプ   |
| プライバシーマスク   | 8 エリア対応   |
| デジタルズーム     | 8x  |
| フォーカスモード    | セミオート/手動  |
| 焦点距離        | 2.8 mm ~ 12 mm, 4x 光学ズーム  |
| ズームスピード     | 約 5.4 s (光学, ワイド端 ~ テレ端)  |
| FOV         | 水平視野: 120° ~ 56.6° (ワイド端 ~ テレ端)<br>垂直視野: 61.8° ~ 31.7° (ワイド端 ~ テレ端)<br>対角線視野: 149° ~ 65° (ワイド端 ~ テレ端) |
| 最小作動距離      | 10 mm ~ 1500 mm (ワイド端 ~ テレ端)  |
| 絞り範囲        | F2.0 ~ F2.4   |
| パンチルト範囲     | パン: 0° ~ 350°; チルト: 0° ~ 90°  |
| パンチルトスピード   | パンスピード: 0.1/s ~ 30/s, プリセットスピード: 30/s<br>チルトスピード: 0.1/s ~ 30/s, プリセットスピード: 30/s                       |
| 比例ズーム       | 対応  |
| プリセット数      | 300   |
| パワーオフメモリ    | 対応  |
| PTZ ステータス表示 | 対応  |
| プリセット固定     | 対応  |
| スケジュールトask  | プリセット/ドームリブート/ドーム調整   |

|                 |   |
|-----------------|---|
| Dual-VCA        | 対応  |
| スマートイベント検出      | 音声異常検知, 侵入検知, ラインクロス検知  |
| <b>システム</b>     |   |
| IR              | 最大 10 m (半径)  |
| PTZ リンゲージ       | 対応  |
| SVC             | 対応  |
| ROI             | メインストリームで 8 エリア対応.  |
| ビデオ圧縮           | メインストリーム: H.265/H.264/MJPEG<br>H.264: Main Profile/High Profile   |
| ビデオビットレート       | 32 Kbps ~ 8192 Kbps   |
| オーディオ圧縮         | G.711alaw/G.711ulaw/G.722.1/G.726/MP2L2   |
| オーディオビットレート     | G.711alaw/G.711ulaw: 64 Kbps<br>G.711alaw/G.711ulaw: 64 Kbps<br>MP212: 32 Kbps/64 Kbps/128 Kbps   |
| 解像度             | メインストリーム:<br>50 Hz: 25 fps (1920 × 1080, 1280 × 720, 704 × 576, 640 × 480, 352 × 288)<br>60 Hz: 30 fps (1920 × 1080, 1280 × 720, 704 × 480, 640 × 480, 352 × 240) |
| 基本イベント検出        | 動体検知, タンバリング検出, 例外  |
| <b>ネットワーク</b>   |   |
| スマート録画          | ANR (自動ネットワーク補充)  |
| ネットワークストレージ     | 内蔵メモ리카ードスロット (Micro SD/SDHC/SDXC), 最大 256 GB  |
| プロトコル           | IPv4/IPv6, HTTP, HTTPS, 802.1x, Qos, FTP, SMTP, UPnP, SNMP, DNS, DDNS, NTP, RTSP, RTCP, RTP, TCP/IP, DHCP, PPPoE, Bonjour   |
| API             | オープンエンド API, ONVIF, ISAPI, CGI 対応, HIKVISION SDK とサードパーティーを対応<br>管理プラットフォーム   |
| 同時ライブビュー        | 最大 4 × 4 チャンネル  |
| ユーザー/ホスト        | 最大 32 ユーザー.<br>3 レベル: 管理者, オペレーター, ユーザー   |
| セキュリティ対策        | ユーザー認証 (ID と PW), ホスト認証 (MAC アドレス); HTTPS 暗号化<br>IEEE 802.1x ポートベースのネットワークアクセス制御; IP アドレスフィルタリング  |
| クライアント          | iVMS-4200, iVMS-4500, iVMS-5200, Hik-Connect  |
| ウェブブラウザ         | IE 8+, Firefox 30+, Safari 8.0+   |
| <b>インターフェース</b> |   |
| ネットワークインターフェース  | 1 RJ45 10 M/100 M イーサネット  |
| オーディオインターフェース   | 1-ch オーディオ入力, 1-ch オーディオ出力  |
| <b>一般項目</b>     |   |
| 電源              | 12 VDC (最大 24 W), PoE+ (最大 25 W), IR 最大 6 W   |
| 動作温度            | -10°C ~ 50°C (14°F ~ 122°F)   |
| 動作湿度            | ≤ 90%   |
| プロテクションレベル      | TVS 2000V ライトニングプロテクション, サージ保護と電圧過度保護   |
| 材料              | PC + ABS とアルミニウム合金  |
| 寸法              | Φ 183 mm × 133.2 mm (Φ 7.20" × 5.24")   |
| 重量              | 約 0.9 kg (1.98 lb)  |

## 注文モデル

DS-2PT3326IZ-DE3 (2.8-12mm), 12 VDC & PoE+

## 寸法



Unit: mm

## アクセサリ



DS-1294ZJ-TRL

Wall Mounting Bracket



DS-1271ZJ-PT10

Pendant Mounting Bracket

Distributed by



# HIKVISION

### Headquarters

No.555 Qianmo Road, Binjiang District,  
Hangzhou 310051, China  
T +86-571-8807-5998  
overseasbusiness@hikvision.com

Hikvision USA  
T +1-909-895-0400  
sales.usa@hikvision.com

Hikvision Europe  
T +31-23-55-42-770  
info.eu@hikvision.com

Hikvision Middle East  
T +971-4-8816086  
salesme@hikvision.com

Hikvision Russia  
T +7-495-669-67-99  
saieru@hikvision.com

Hikvision India  
T +91-22-28469900  
sales@pramahikvision.com

Hikvision Italy  
T +39-0438-6902  
info.it@hikvision.com

Hikvision France  
T +33(0)1-85-330-450  
info.fr@hikvision.com

Hikvision Spain  
T +34-91-737-16-55  
info.es@hikvision.com

Hikvision Poland  
T +48-22-460-01-50  
poland@hikvision.com

Hikvision UK  
T +01629-902140  
support.uk@hikvision.com

Hikvision Singapore  
T +65-6684-4718  
sg@hikvision.com

Hikvision Oceania  
T +61-2-8599-4233  
salesau@hikvision.com

Hikvision Canada  
T +1-909-895-0400  
sales.usa@hikvision.com

Hikvision Korea  
T +82-31-731-8841  
sales.korea@hikvision.com

Hikvision Brazil  
T +55 11 3318-0050  
Latam.support@hikvision.com

Hikvision Africa  
T +27 (10) 0351172  
sale.africa@hikvision.com

Hikvision Hong Kong  
T +852-2151-1761